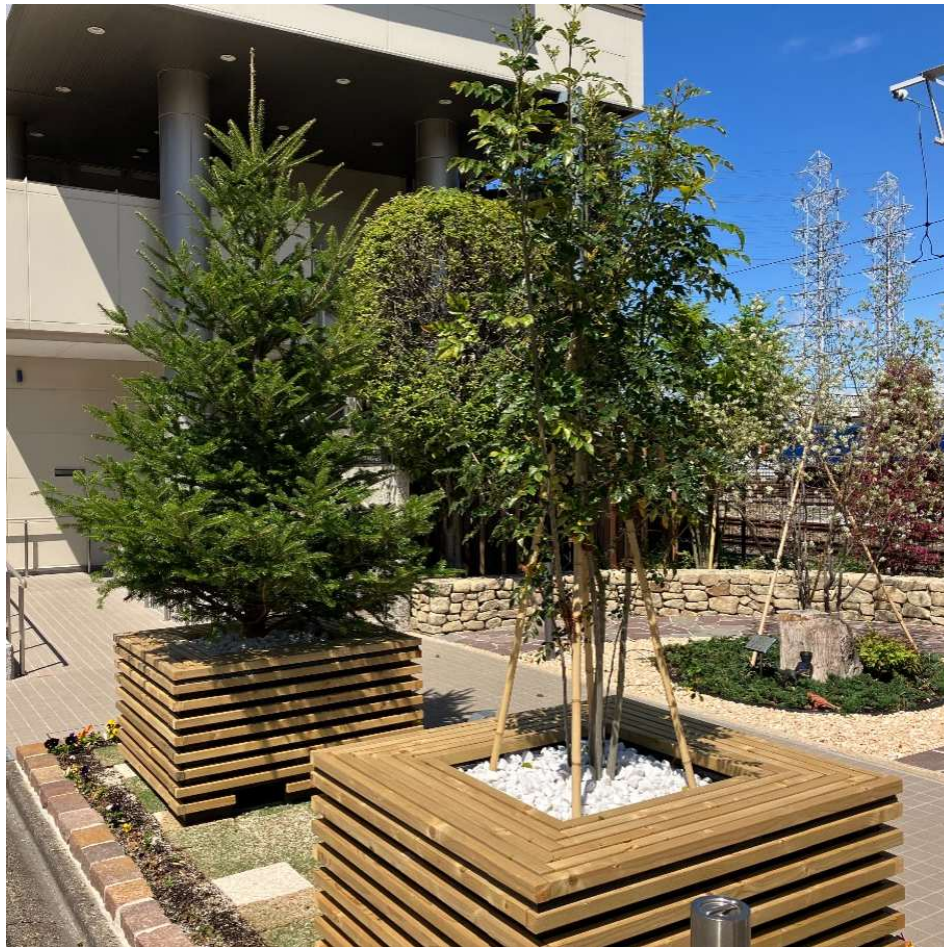


# 屋外用植物 レンタル、販売

どこでもプランター『どこプラ』 商標登録申請中



樹高2～3mの樹木を、移動可能なプランターに植えて設置します。

※ 自重約500kg程度、㎡荷重400kg程度

- 設置当初から日陰・修景効果があります
- 樹木の根が構造物を痛めません
- 根の成長域が限られることから大きくなりすぎず、電線、建物、舗装への悪影響が生じにくくなります
- 移動が可能なことで、（車道と歩道の区画に用いる、イベント時に移動させて空間を広げる、短期的な暑熱対策として利用するなど）レイアウト変更ができ、広場や建物の修景に変化を与えることができます

※ 建築基準に沿った耐風圧計算を行い、ほとんどの地下構造がある個所の荷重制限にも対応しております。

## 推薦樹木のイメージ



オリーブ

2.5m

常緑広葉樹：細長い銀色の葉をつけ、古くから平和の象徴とされている



シマトネリコ株立ち

3.0m

常緑広葉樹：美しい小葉から降り注ぐ木もれ日が、涼しげでさわやかな印象を与える



常緑ヤマボウシ

2.5m

常緑広葉樹：落葉性のヤマボウシより花が小ぶりで密に咲く



ソヨゴ株立ち

2.5m

常緑広葉樹：少し波打ち乾いた質感の美しい緑色の葉をつけ、風に揺れるとかさかさと独特の音を立てます



## 設置例



名古屋市内 弊社笠寺本社前

左=ドイツトウヒ、右=シマトネリコ



同左



## 参考写真



人物対比

モデル身長 約170cm



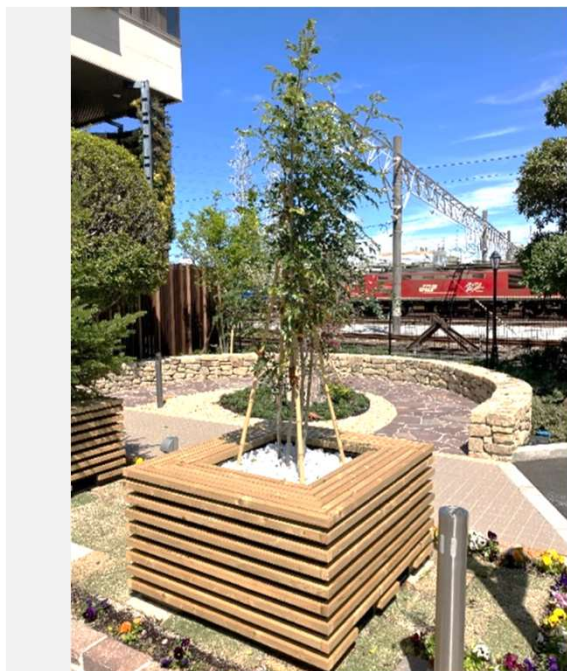
ハンドリフトでの移動状況

幅狭型プランター+オリーブ2.0m

重量約500kg

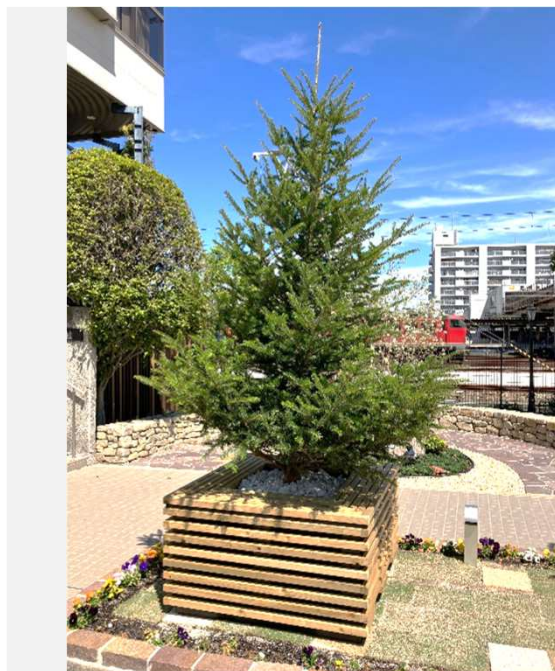


## 樹木実例



標準型プランター

シマトネリコ株立ち H=2.0m



標準型プランター

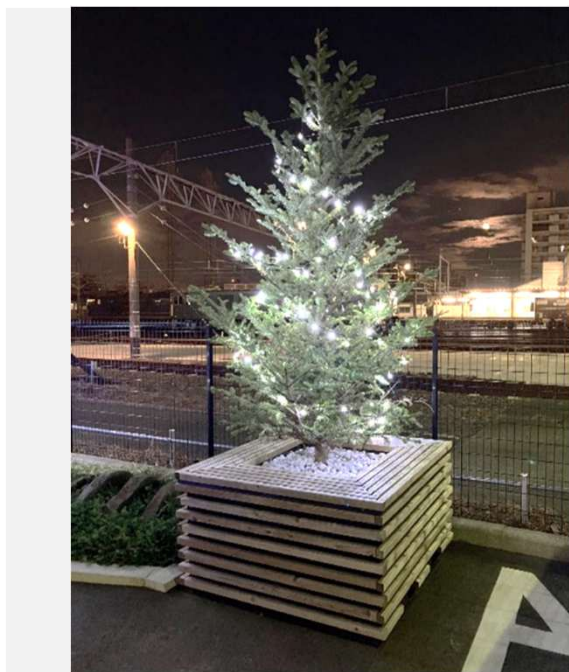
ドイツウヒ H=3.0m (特注別費)



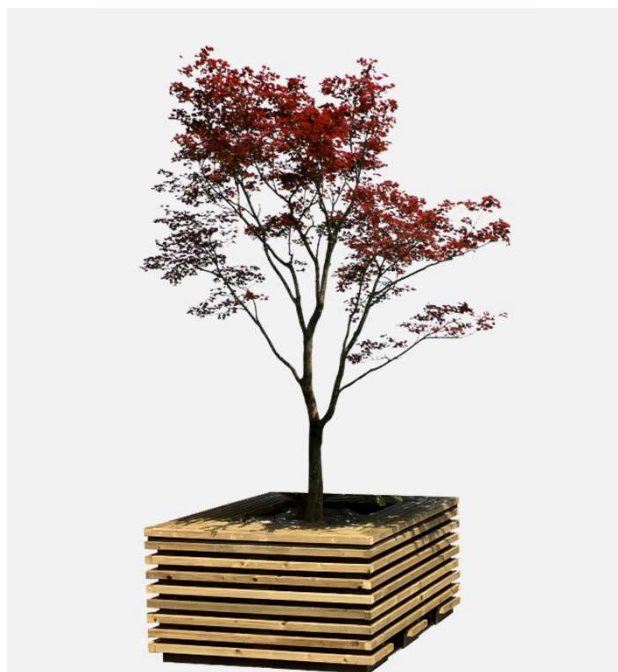
幅狭型プランター (短期用)

オリーブ H=2.0m

## 活用イメージ例 1



イルミネーション設置（別費）



モミジ類（特注別費）



側面に広告版設置（特注別費）



## 活用イメージ例 2

無機質な広場に「緑のうるおい」を導入可能で、イベント時には移動させて必要な空間を確保できます。



どこプラなし



導入後

緑視率の向上で、うるおいを感じる空間をつくれます

## 活用イメージ例 3

多くの人々が滞留や移動する場所で、動線の確保や整理に利用できます。





## 活用イメージ例 4

導入直後から日陰ができます。



7月下旬 正午の名古屋市栄地区の日影を作図

## 活用イメージ例 5

一次的な緑地の設置や、目隠しとしての利用ができます。



工事現場を囲うフェンス沿いでの利用イメージ



## その他の効果

根域が限られることで、成長が抑制されていることと根の逸脱が無いことで、電線への干渉や舗装面を痛めるなどの不具合が生じません。



街路樹によって歩道の舗装が持ち上がってしまっている例



街路樹が電線などと接触している例

## 価格

※ 「標準型プランター+推奨樹木」 「名古屋市」 の場合

項目		参考価格 ※詳しくはご相談ください	備考
販売		360,000円/ 1 基	設置まで
レンタル	①短期 (1か月以内)	93,000円/1基/1回	設置・撤去、年1回巡視を含む ※ 水やり (夏季に週1回程度) はお客様の負担でお願いします。
	②短期 (2か月~3か月)	132,000円/1基/1回	
	③短期 (4か月~6か月)	192,000円/1基/1回	
	④7か月~12か月	@27,500円/1基/1月	
	⑤13か月~24か月	@17,300円/1基/1月	
	⑥25か月~48か月	@12,200円/1基/1月	
	⑦49か月~	@9,800円/1基/1月	
樹木変更		75,000円/ 1 本	※ 現在の樹木は引取り



## 価格注意事項

- ✓ 標準型プランターと推奨樹木での価格です。他のプランターサイズや樹種でも製作可能です（別途見積させていただきます）。
- ✓ レンタル期間中で、自然に生じた枯死・破損は取り換えを行います。
- ✓ 車道沿い等の破損の可能性が高い場所に設置する場合は保険料が掛かります。
- ✓ 表に記載された以上の管理を行う場合は、別途見積させていただきます。
- ✓ 舗装の状況や、地下構造の条件によっては設置できない場合がございますので、先ずはご相談ください。
- ✓ レンタル期間中での場内移動は別途費用で承ります。
  
- ✓ 途中解約
  - 6か月超過の契約で途中解約する場合は、解約時の月数に相当する期間の価格にて清算させていただきます。
  - ※ いずれの場合も、既にお支払いいただいている金額と総額の差額を違約金として頂戴します。
  - ✓ 例1：7か月～12か月の契約で2か月目に解約する場合  
総額 132,000 – 原契約(@27,500×2か月) 55,000 = ¥77,000-
  - ✓ 例2：13か月～24か月の契約で8か月目に解約する場合  
総額(@27,500×8か月) 220,000 – 原契約(@17,300×8か月) 138,400 = ¥81,600-



## 植物リース（室内用）

常に健全な植物によって、事務所などの空間に彩りと安らぎを付加します。

観葉植物を室内に配置すると、柔らかな空間間仕切りとしての利用や、インテリアとしての価値の他に、以下のような効果が期待できます。

- ストレスの軽減効果
- 視覚疲労を和らげる効果
- 室内の乾燥予防効果
- 室内反響音の低減効果
- 来訪者の親近感を高める効果

来訪者や従業員の満足度が高くなり、企業イメージの向上や、生産性・創造性の向上も期待できます。



# 植物リース (屋内用)

## 観葉植物例

